

PUDORYS 1.NP - VZDUCHOTECHNIKA

LEGENDA ZNAČENÍ

- ODVOD VZDUCHU
- PŘÍVOD VZDUCHU
- TVO 100

TALÍŘOVÝ VENTIL ODVODNÍ, VELIKOST
- TVP 100

TALÍŘOVÝ VENTIL PŘÍVODNÍ, VELIKOST
- TH 1000

TLUMIČ HLUKU OHEBNÝ, DÉLKA
- VVPM 400

VÍŘIVÝ ANEMOSTAT S HEPAFILTREM, VELIKOST
- SM

STĚNOVÁ MŘÍŽKA
- DM

DVEŘNÍ MŘÍŽKA
- RK

REGULAČNÍ Klapka KRUHOVÁ RUČNÍ
- ZK

ZPĚTNÁ Klapka
- 150

150

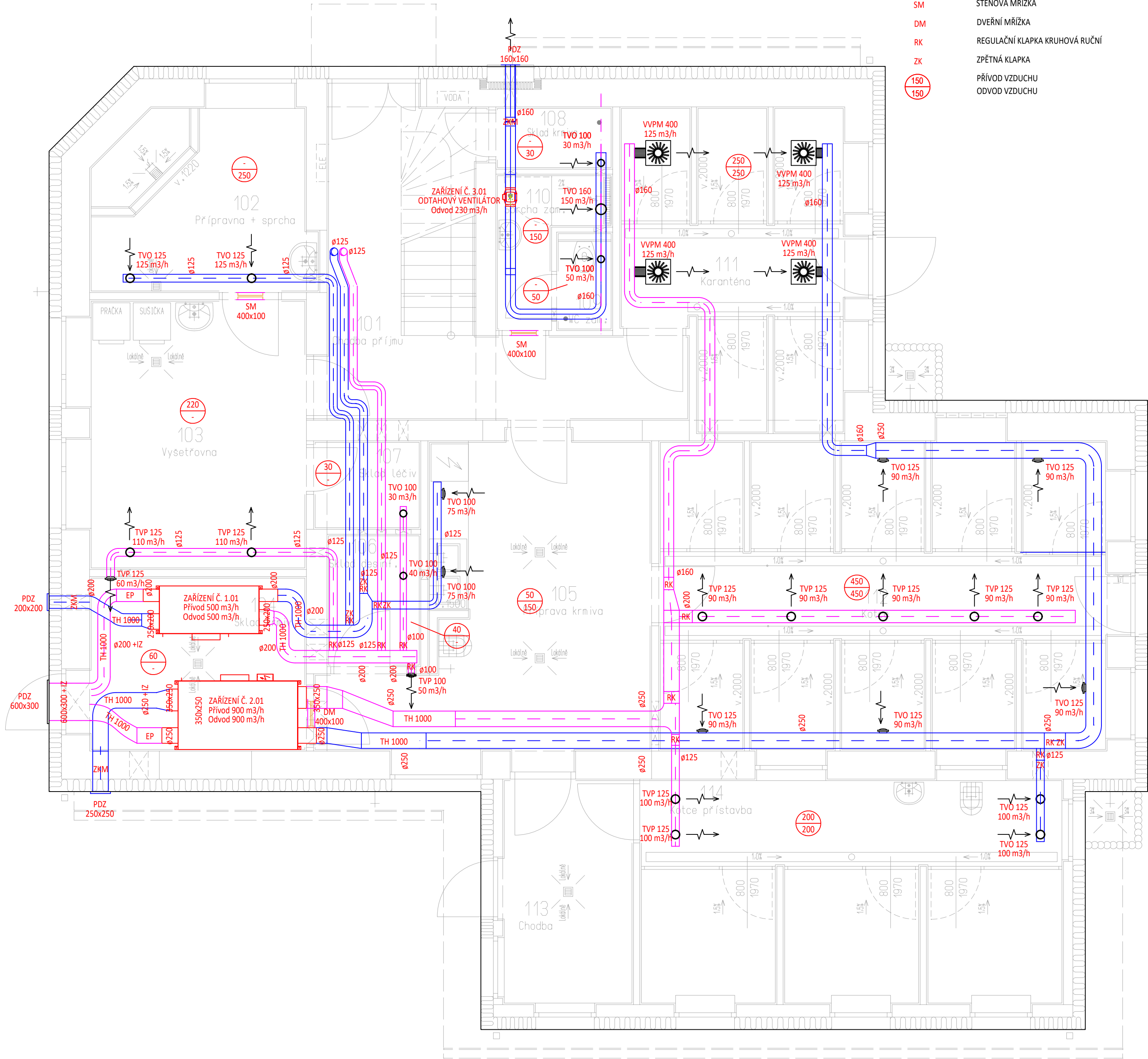
PŘÍVOD VZDUCHU
- 150

150

ODVOD VZDUCHU

LEGENDA MÍSTNOSTÍ

ČÍS.	ÚČEL MÍSTNOSTI	PLOCHA m2
101	Chodba příjmu	17.66
102	Příprava + sprcha	10.11
103	Vyšetřovna	15.07
104	Skład krmiv	10.15
105	Příprava krmiva	20.67
106	Skład desinf.	3.20
107	Skład léčiv	2.44
108	Skład krmiva	1.88
109	WC zam.	1.42
110	Sprcha zam.	3.08
111	Karanténa	17.22
112	Kotce	36.22
113	Chodba	7.69
114	Kotce přístavba	24.62



POZNÁMKA PROFESE:

VZT JEDNOTKY - NA VSTUPU I VÝSTUPU OPATŘENY POTRUBNÍMI TLUMIČI HLUKU.  
VENTILÁTORY - OPATŘENY TLUMIČI HLUKU.  
PŘED VŠECHNY PROTIDEŠTOVÉ ŽALUZIE BUDE VLOŽENA SÍŤ PROTI HMYZU.  
TLUMIČE HLUKU BUDOU SPLŇOVAT POŽADOVANÝ ÚTLUM.  
JEDNOTKA PO ZAREGULOVÁNÍ MUSÍ TVOŘIT FUNKČNÍ SYSTÉMOVÝ CELEK.

POTRUBÍ NA VSTUPU A VÝSTUPU NA STRANĚ MEZI JEDNOTKOU A VNĚJŠÍM PROSTŘEDÍM BUDE TEPELNĚ, HLUKOVĚ POPŘ. POŽÁRNĚ IZOLOVÁNO TEPELNOU IZOLOČÍ S AL FÓLIÍ, TL 40 mm

PŘI PRŮCHODU VZDUCHOVODŮ VĚTRAJÍCÍ ROZDÍLNÉ ÚSEKY Z JEDNOHO POŽÁRNÍHO ÚSEKU DO DRUHÉHO BUDE POTRUBÍ OPATŘENO POŽÁRNÍ Klapkou.  
POŽÁRNÍ Klapky, KTERÉ NEBUDE MOŽNÉ UMÍSTIT PŘESNĚ V MÍSTĚ DĚLÍČI KONSTRUKCE MUSÍ BÝT V CELÉ SVĚ DÉLCE OBALENY POŽÁRNÍ IZOLOČÍ S ODOLNOSTÍ MINIMÁLNĚ 90 MINUT.  
PROSTUP POŽÁRNĚ DĚLÍČI KONSTRUKCI MUSÍ BÝT UTĚSNĚN POŽÁRNÍ UCPÁVKOU.  
POŽÁRNÍ Klapky BUDOU POŽÁRNĚ ODOLNOSTÍ MINIMÁLNĚ 90 MINUT A BUDOU OVLÁDÁNY SYSTÉMEM EPS.

VEŠKERÉ REGULAČNÍ, POŽÁRNÍ Klapky, REGULÁTORY PRŮTOKŮ, VENTILÁTORY MUSÍ BÝT PŘÍSTUPNÉ.

POTRUBÍ BUDE Z MATERIÁLU POZINKOVANÉHO PLECHU.  
DĚLENÍ, MONTÁŽ, UCHYCENÍ APOD. POTRUBÍ DLE POKYNU A POŽADAVKŮ VÝROBCE.  
PŘI PRŮCHODU POTRUBÍ PŘES KONSTRUKCE BUDE POTRUBÍ ULOŽENO V CHRÁNICČE.  
VZNIKLÝ PROSTOR MEZI CHRÁNICČOU A POTRUBÍM BUDE VYPLNĚN.  
VŠECHNY Odbočky BUDOU VYBAVENY ZPĚTNÝMI A REGULAČNÍMI NÁBĚHOVÝMI PLECHY.

VENTILÁTORY A JEJICH MONTÁŽ, UCHYCENÍ APOD. DLE POKYNU A POŽADAVKŮ VÝROBCE.  
VENTILÁTORY BUDOU OPATŘENY ZPĚTNOU Klapkou.  
VENTILÁTOR A VZT JEDNOTKY BUDOU UCHYCENY POMOCÍ PRUŽNÝCH ÚCHYTEK.  
KAŽDÝ VZDUCHOTECHNICKÝ SYSTÉM BUDE VYBAVEN REGULAČÍ OD VÝROBCE ZAJIŠŤUJÍCÍ CHOD CELÉHO SYSTÉMU VZT

V DOBĚ REALIZACE MUSÍ POUŽITÁ TECHNOLOGIE SPLŇOVAT POŽADAVKY NA ERP PRO DANÉ OBDOBÍ. SOUČÁSTÍ KAŽDÉHO VZT SYSTÉMU JE I VLASTNÍ REGULAČE, VČETNĚ PROKABELOVÁNÍ A POTŘEBNÝCH ČIDEL. DODAVATEL ZAJISTÍ ABY KAŽDÉ ZAŘÍZENÍ PLNIO FUNKČNÍ CELEK.

PŘED REALIZACÍ MUSÍ BÝT VYHOTOVENA DÍLENSKÁ DOKUMENTACE!!!

ZODPOVĚDNÝ PROJEKTANT		VYPRACOVAL		<div><div></div><div>POSPÍŠIL PROJEKTY</div><div><small>Juselská 3054/15, 746 01 Opava 777 856 878, 775 077 436, e-mail: jan.pospisil@pospisilprojekt.cz</small></div></div>	
Ing. JAN POSPÍŠIL		Ing. Matěj KUDLÍK			
INVESTOR:	Statutární město Opava, Horní náměstí 382/69 74601 Opava			DATUM	10/2025
MÍSTO STAVBY:	2047/3; 2047/4 k.ú. Opava - Předměstí			FORMÁT	6 x A4
Stavební úpravy a výměna zdroje vytápění útulku				Č. ZAKÁZKY	--
				STUPEŇ PD	RPD
OBSAH VÝKRESU: <b>PUDORYS 1.NP - VZDUCHOTECHNIKA</b>				MĚŘÍTKO: 1:50	ČÍSLO VÝKRESU: <b>D.1.2.4.2.b.03.</b>